



STRIP - TILL

SPX



HORIZON

[UNSERE VISION]

Unsere Vision beginnt mit dem Boden und unserem Engagement für die Entwicklung und Herstellung innovativer Produkte, die die Regeneration des Bodens fördern und gleichzeitig unseren Kunden helfen, Produktivität, Ertrag und Rentabilität zu verbessern.

[UNSER VERSPRECHEN]

Unsere Böden degradieren in alarmierendem Tempo. Wir haben erkannt, dass die Landwirte zur Erhaltung der Böden innovative und zuverlässige Maschinen benötigen, die agronomische Probleme lösen und gleichzeitig Effizienz und Produktivität steigern.

Unser Versprechen ist es, innovative Maschinen und Komponenten zu entwickeln und zu produzieren, die Grenzen verschieben, die Produktivität verbessern und einen echten Beitrag zum Umweltschutz leisten.

INHALT

01 Unsere Vision und unser Versprechen

02 Inhalt

03 Unsere Geschichte

06 What is strip-till?

07 Fuer was ist die SPX entwickelt worden?

09 SPX - Hauptmerkmale

11 Rahmenoptionen

13 Reiheneinheit

15 Räumen und Schneiden

17 Weitere Merkmale

19 Technische Daten

21 Optionale Ausstattung

[UNSERE GESCHICHTE]

George Sly's Leidenschaft für die Landwirtschaft und sein fortwährender Einsatz für eine bessere Bodengesundheit durch regenerative Anbaumethoden haben ihn auf eine Entdeckungsreise geführt und waren schließlich die treibende Kraft für die Gründung seines eigenen Unternehmens im Jahr 2006.

Sly Agri wurde auf der Grundlage historischer Familienbande mit landwirtschaftlichen Geräten gegründet. Der 300 Hektar große landwirtschaftliche Betrieb der Familie Sly (in Lincolnshire) bildet das Herzstück der Unternehmensaktivitäten und bietet die Möglichkeit, in der Praxis wichtige Versuche durchzuführen, deren Ergebnisse in die Produktentwicklung einfließen.

Im Jahr 2019 wurde Sly Agri in Horizon Agricultural Machinery Ltd. umbenannt, dessen Schwerpunkt auf der Herstellung innovativer Landmaschinen liegt.



GEORGE SLY - GESCHÄFTSFÜHRER





STRIP - TILL

SPX

[WAS IST STRIP-TILL]

Die Streifenbearbeitung kombiniert die Vorteile der konventionellen Bodenbearbeitung mit den Vorzügen der Direktsaat. Bei diesem störungsarmen, gezielten Verfahren wird nur ein schmaler Streifen des Bodens bearbeitet, in dem die Kulturpflanze gepflanzt werden soll, so dass auf beiden Seiten der Furche unbearbeitete Bereiche und Rückstände verbleiben.

[WAS SIND DIE VORTEILE]

Wenn nur der Boden in der künftigen Aussaatzone gestört wird, verbessert sich die Bodenstruktur erheblich, und die Erntemaschinen können ohne Bodenschäden zu verursachen auf der Fläche fahren.

+

Die Ausbringung von Düngemitteln in der Reihe (flüssig oder granuliert) verringert den Bedarf an Düngeanwendungen und reduziert gleichzeitig die Unkrautbelastung zwischen den Pflanzenreihen.

+

Durch die Aufbereitung des Bodens in und unter der Saatzone wird ein perfektes Wachstumsumfeld für die Pflanze geschaffen, das letztlich für einen bestmöglichen Ertrag sorgt.

+

Die Bearbeitung mit dem SPX im Winter und Frühjahr lässt Luft in den Boden eindringen, um die Trocknungs- und Erwärmungsprozesse zu unterstützen, die für Reihenkulturen auf schwereren Böden wichtig sind.

+

Weniger Arbeitsgänge bedeuten weniger Zeit und Kosten für den Betrieb.

STRIP - TILL

SPX

[WARUM SPX WÄHLEN]

Horizon verfügt über mehr als 15 Jahre Erfahrung in der erfolgreichen Anwendung von Strip-Till-Verfahren auf der ganzen Welt. Mit diesem Erfahrungsschatz wurde die Horizon SPX so konzipiert, dass sie sich problemlos an unterschiedliche Anwendungen und Bedingungen anpassen lässt.

+

Der angebaute Geräteträger ist direkt an der 3-Punkt-Aufhängung des Traktors befestigt, so dass der SPX perfekt dem GPS folgt, was für die nachfolgende Arbeit mit der Legemaschine unerlässlich ist.

+

Pneumatisch gesteuerte Reihenreiniger mit CleanSweep-Technologie können von der Kabine aus eingestellt werden, was eine schnelle und genaue Anpassung ermöglicht.

+

Die Positionierung, die Breite und der Winkel der Ablenkscheiben können leicht angepasst werden und bieten eine Vielzahl von Optionen für die Bildung von Erdwällen.

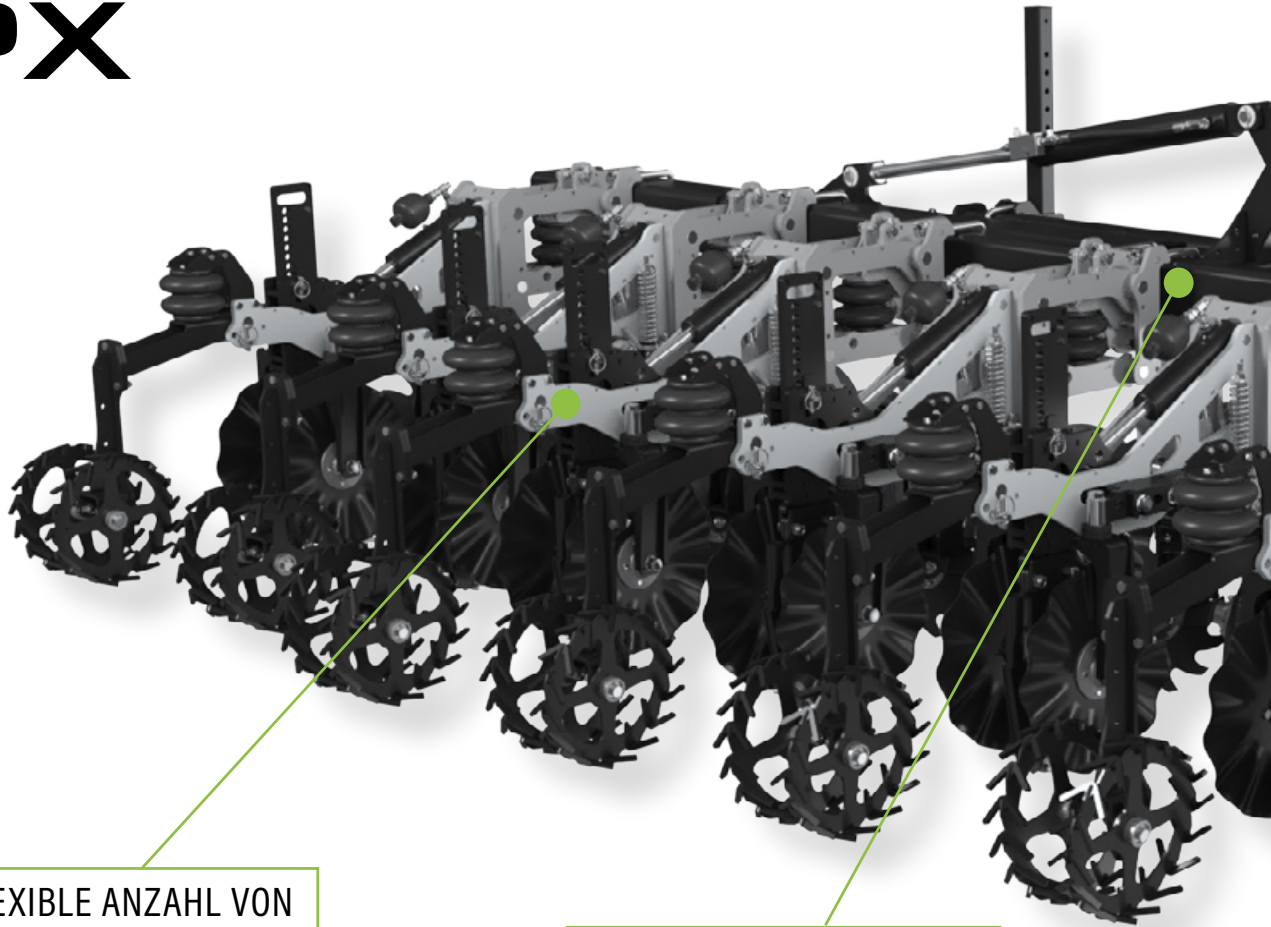
+

Das pneumatische Rückverfestigungssystem mit Verstellung von der Kabine aus bietet verschiedene Räderoptionen für unterschiedliche Bodenarten.



STRIP - TILL

SPX



**FLEXIBLE ANZAHL VON
REIHENEINHEITEN**

Bis zu 12 Reihen

FLEXIBLE REIHENABSTÄNDE

ab 400mm



MODULARER KLAPPBARER RAHMEN
4.4m /6m

MARKTFÜHRENDE REIHENEINHEIT
Siehe Seiten 13-14 für weitere Informationen

STRIP - TILL

SPX

[RAHMENOPTIONEN]

Der SPX-Rahmen wurde speziell entwickelt, um sicherzustellen, dass die Anbaugeräte so nah wie möglich am Traktor montiert werden, so dass der SPX dem GPS des Traktors punktgenau folgen kann. Die Maschine ist unglaublich wendig und leicht, wodurch unnötige Bodenverdichtungen auf ein Minimum reduziert werden. Der Werkzeugrahmen ist in Arbeitsbreiten von 3 m, 4,4 m und 6 m erhältlich, wobei die größeren Maschinen zu Transportzwecken auf unter 3 m eingeklappt werden können.

[FLEXIBLE REIHENABSTÄNDE]

Die Bauweise der SPX ermöglicht es, die Anbaugeräte in jedem gewünschten Reihenabstand ab 400 mm zu konfigurieren. Die Abstände können leicht geändert werden, so dass dieselbe SPX für die Saatbettbereitung vor einer Vielzahl von Reihenkulturen wie Mais, Zuckerrüben, Brokkoli, Mais, Soja, Sonnenblumen und Raps verwendet werden kann.



SCHAR MIT TIEFENVERSTELLUNG

Standard

**PNEUMATISCHE PACKER
REGELUNG**

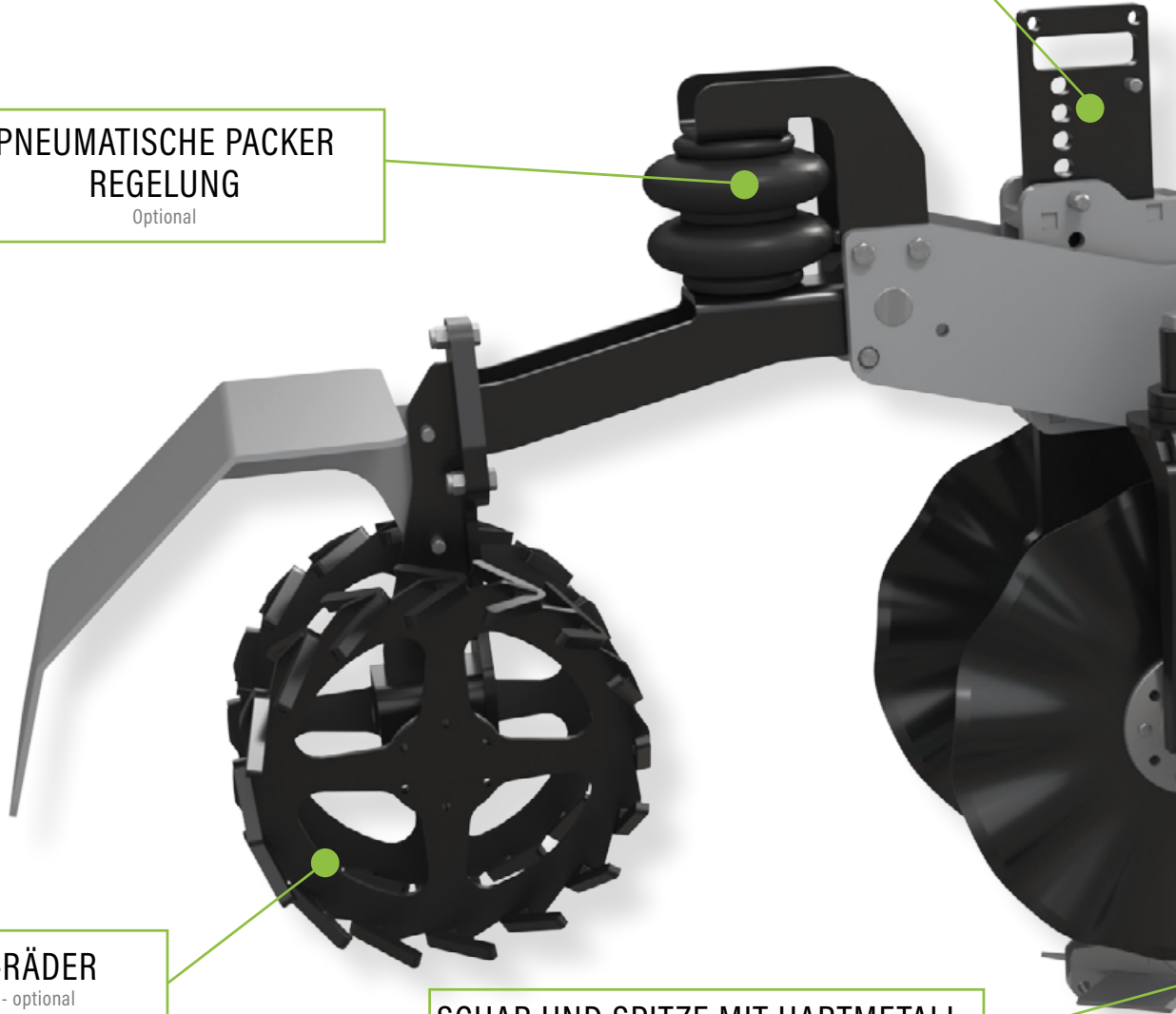
Optional

PACKER-RÄDER

Gummiräder - optional

SCHAR UND SPITZE MIT HARTMETALL

Standard



HYDRAULISCHE ÜBERLASTSICHERUNG/ SCHERBOLZEN

Hydraulische überlastsicherung als option

HYDRAULISCHE ODER PNEUMATISCHE ANPRESSKRAFTREGELUNG

Hydraulische regelung optional

PARALLELOGRAMM

Standard

TIEFENRAD

Standard

PNEUMATISCHE RÄUMSTERNE

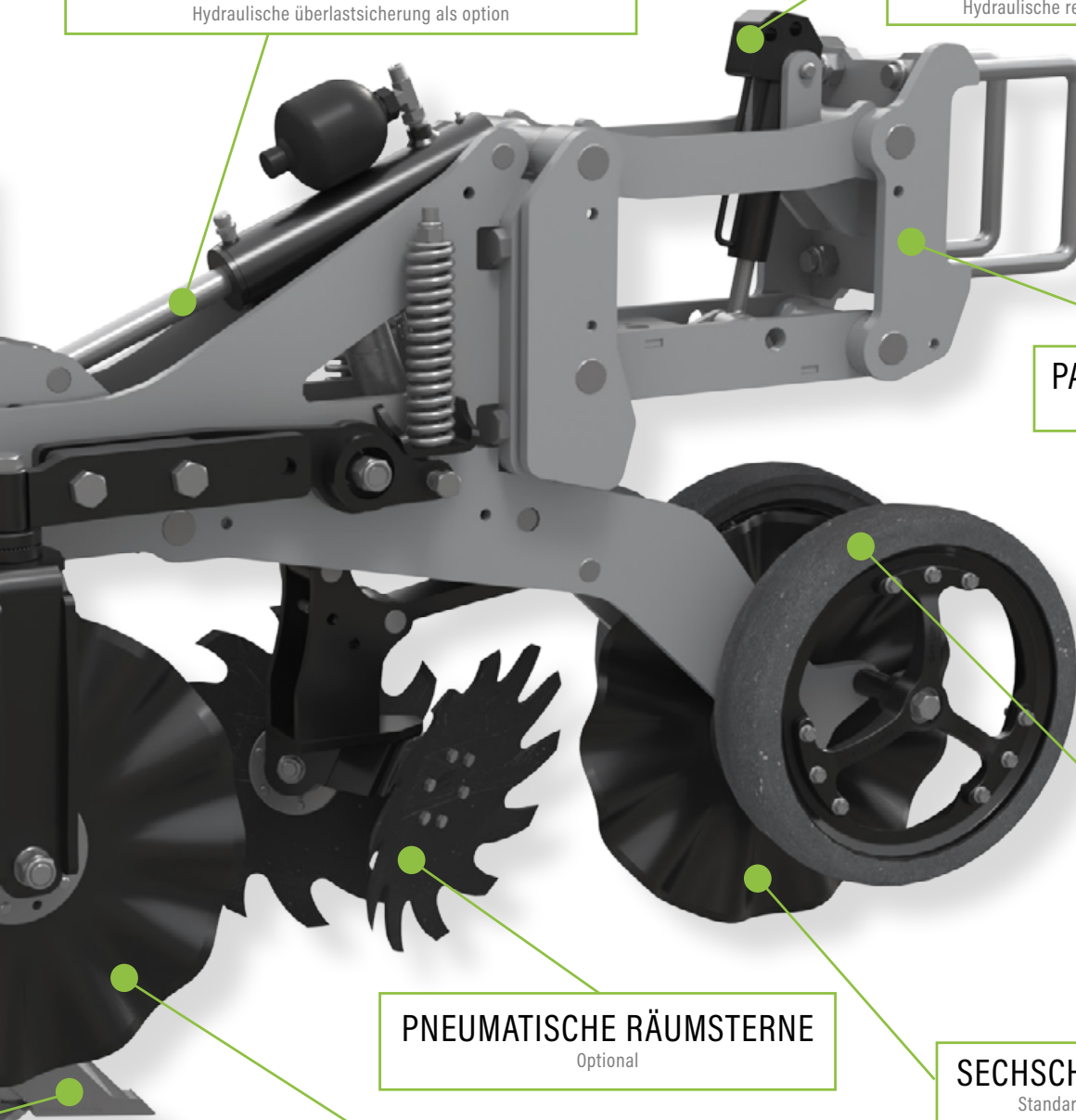
Optional

SECHSCHEIBE

Standard

SEITLICHE BEGRENZER-SCHEIBEN

Standard





[SCHAR]

Das mit einem Bolzen verstellbare Grubberbein kann in Tiefen von 100 mm bis 300 mm arbeiten. Er kann mit Hartmetallspitzen mit hohem oder niedrigem Eingriffsgrad ausgestattet werden. Bei Bedarf können auch Flügel angebracht werden, um den Boden zu lockern.

STRIP - TILL

SPX

[PNEUMATISCHE REIHENREINIGER]

Für eine effektive Keimung der meisten Reihenkulturen ist es unerlässlich, dass das Saatgut in einen von Rückständen freien Boden ausgebracht wird. Die optionalen SPX-Reihenreiniger nutzen die marktführende CleanSweep-Technologie von Precision Planting, um alle Rückstände von der Oberfläche der Saatzone zu entfernen. Jeder Reihenreiniger wird über Luftzylinder von der Kabine aus eingestellt.

[SEITLICHE BEGRENZER-SCHEIBEN]

Die Breite, der Winkel und die Positionierung der Ablenkscheiben können je nach Jahreszeit und Feldbedingungen angepasst werden. Es sind Streifenbreiten von 150 mm - 300 mm und eine Dammhöhe zwischen 0 mm und 100 mm möglich. Im Frühjahr können die Ablenkscheiben in eine parallele Position gebracht werden, so dass die Streifen auf gleicher Höhe mit dem unbewegten Boden liegen. Im Herbst können die Scheiben schräg eingestellt werden, so dass der kultivierte Streifen höher liegt als der unbewegte Boden, so dass sich der Boden über den Winter setzen kann.

STRIP - TILL

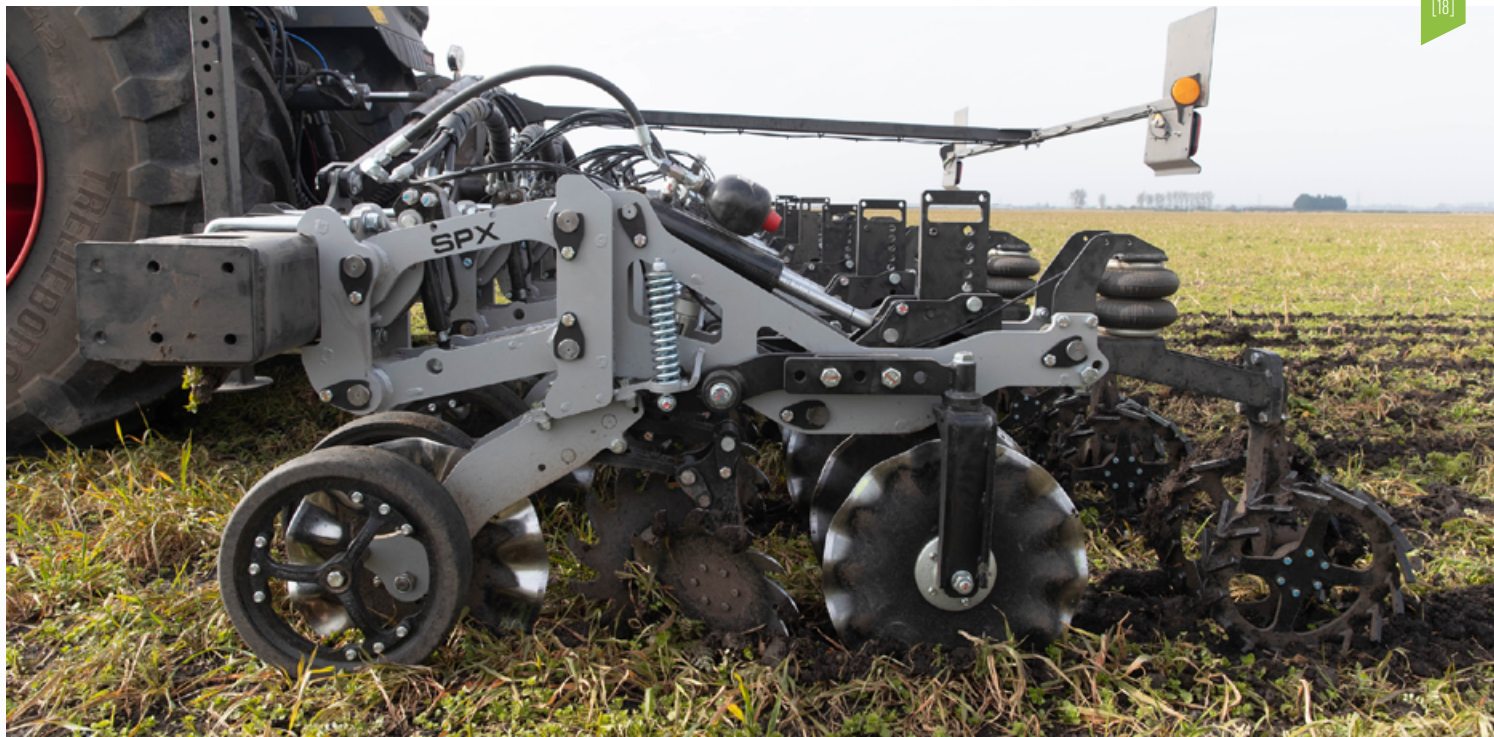
SPX

[BODENANPASSUNG]

Das Parallelogramm bietet einen Verfahrensweg von 260 mm, um sicherzustellen, dass die Arbeitstiefe konstant beibehalten wird. Für eine konstante Eindringtiefe kann entweder ein hydraulischer oder pneumatischer Anpressdruck genutzt werden.

[ÜBERLASTSICHERUNG]

Der SPX bietet entweder eine Scherbolzenauslösung oder eine hydraulische Rückstellautomatik für das Schar. Der Druck der hydraulischen Rückstellautomatik kann je nach Anwendung einfach über ein Ventil von 10 bis 200 bar eingestellt werden.



TECHNISCHE DATEN

SPX**[DIMENSIONEN]**

Frame (m)	3 (Starr)		6 (Starr)		4.4 (Klappbar)		6 (Klappbar)	
Reihen	4	6	8	12	6	8	8	12
Reihenabstand (cm)	75	50	75	50	75	50	75	50
Arbeitsbreite (cm)	298	298	570	605	427	427	577	589
Höhe (cm)	148	148	148	148	148	148	148	148
Länge (cm)	222	222	222	222	149	149	149	149
Transportbreite (cm)	298	298	570	605	298	298	298	298
Transporthöhe (cm)	148	148	148	148	247	247	322	328
Länge (cm)	222	222	222	222	249	249	249	249
Gewicht (kg)	1400	1970	2710	3880	2315	2880	2985	4120

[SERIENMÄSSIGE / OPTIONALE AUSSTATTUNG]

Standardausstattung	Scharhalter mit Hartmetall	Hartmetallspitzen	Scherbolzen	pneumatischer Anpressdruck
Optionale ausstattung	Ausbringung von Saatgut	Vibrotine kit	Flügelschare (schmal und breit)	hydraulische Überlastsicherung
	Hydraulische Anpresskraft	Section control	Flüssigdünger-Verteilerhalterung	Gummipackerräder
	Element für einreihige Aussaat	Element für zweireihige Aussaat	Hydraulische Spuranreißer	Düngerinjektoren



VOLITELNÉ VYBAVENÍ

SPX

[STRASSENBELEUCHTUNG]



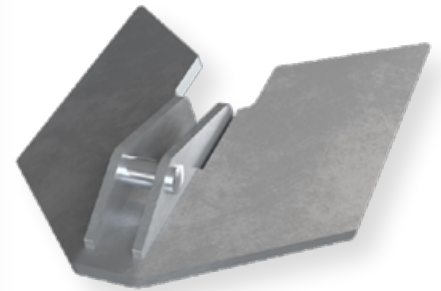
[FLÜSSIGDÜNGERTANK]



[35MM-FLÜGEL-KIT]



[130MM-FLÜGEL-KIT]



[160MM-FLÜGEL-KIT]



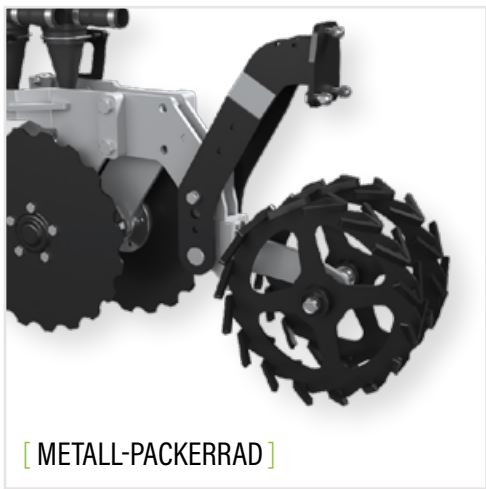
[SCHAR FÜR GERINGE BODENBEWEGUNG]



[SCHAR FÜR STARKE BODENBEWEGUNG]



[SCHAR]



[METALL-PACKERRAD]



[ELEMENT FÜR EINREIHIGE AUSSAAT]



[CLEANSWEEP ROW CLEANER CONTROL]



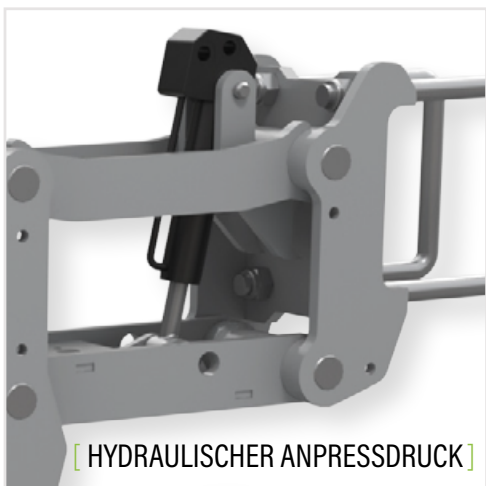
[GUMMI-PACKERRAD]



[ELEMENT FÜR ZWEIREIHIGE AUSSAAT]



[PNEUMATISCHE PACKER-REGELUNG]



[HYDRAULISCHER ANPRESSDRUCK]



[VIBROTINES]



[DÜNGEMITTELINJEKTOR]

HORIZON

HORIZON AGRICULTURAL MACHINERY LTD

t: +44 (0) 1945 440 999 | e: info@horizonagriculture.com | w: horizonagriculture.com

Registered in England | Company Number: 5930757 | VAT Number: GB 894781854
Cliftons Bridge, Fishergate, Sutton St James, PE12 0EZ



STRIP - TILL

SPX



HORIZON



STRIP - TILL

SPX



HORIZON



STRIP - TILL

SPX



HORIZON



STRIP - TILL

SPX



HORIZON